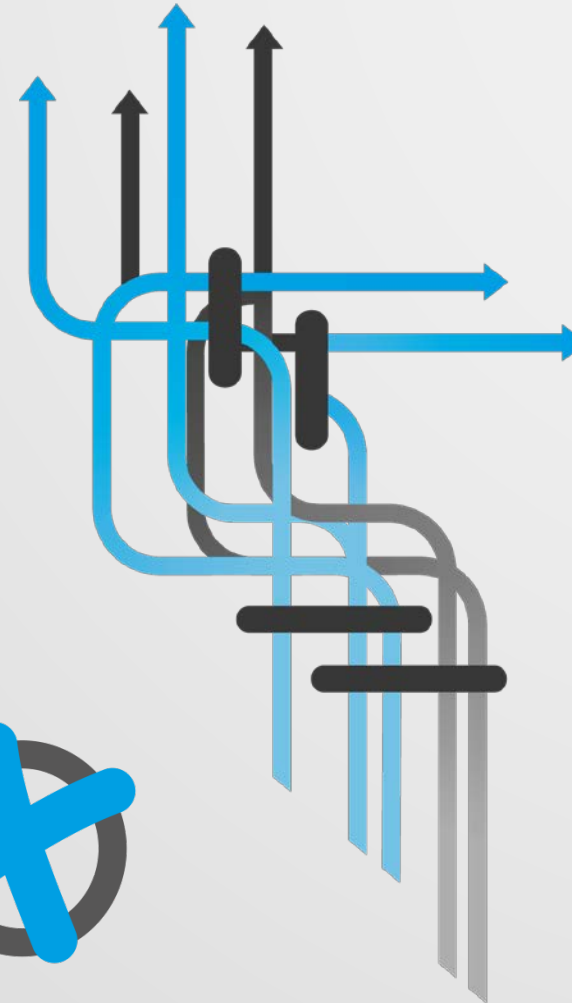


Semester
ticket
München



Urabstimmung vom 21.11. bis 2.12.

Aktuelles Modell

Semesterticket: 141 Euro*

- freiwillig
- Kann nur nach Zahlung des Solidarbeitrags erworben werden
- Berechtigt zeitlich unbeschränkt (d.h. 7 Tage die Woche, 24 Stunden täglich) zu Fahrten im MVV-Gesamtnetz

Solidarbeitrag: 59 Euro*

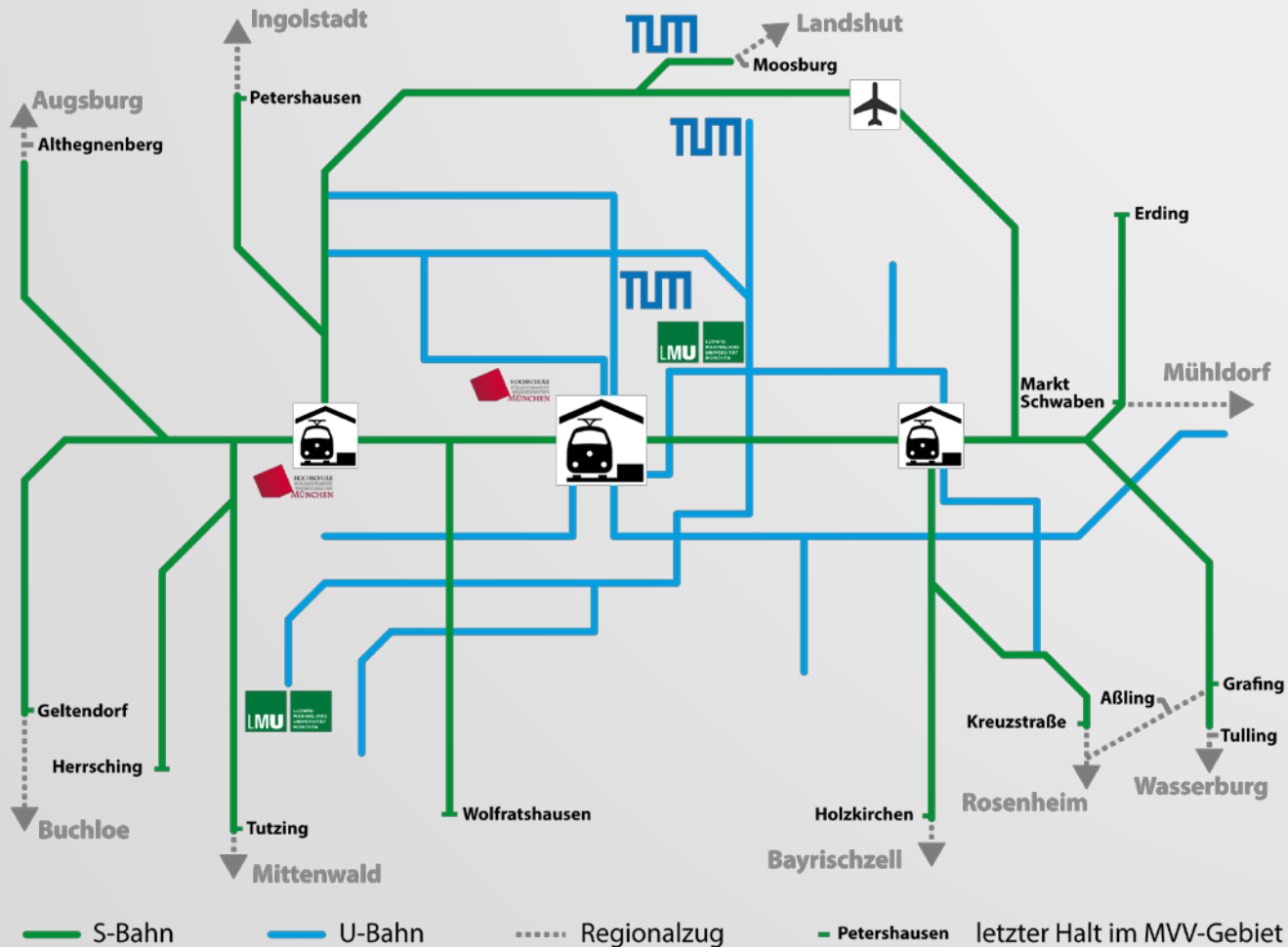
Für alle Studierenden verpflichtende Solidarkomponente; erlaubt als Gegenleistung Fahrten in folgenden Zeiträumen:

- Täglich von 18 – 6 Uhr
- An Wochenenden und Feiertagen ganztags

* sechs Monate gültig im MVV-Gesamtnetz

- Sockelmodell: Kompromiss zwischen Viel- und Wenignutzern
- Jeder Studierende ermöglicht durch Solidarbeitrag ein günstigeres Ticket für alle

Geltungsbereich Gesamtnetz



Abstimmungsmodalitäten

- 21.11. um 11 Uhr bis 2.12.2012 um 24 Uhr
- Einfache Mehrheit jeweils an LMU, TUM und HM erforderlich
- Quorum von 20% erforderlich
- Online-Abstimmung auf

www.semesterticket-muenchen.de

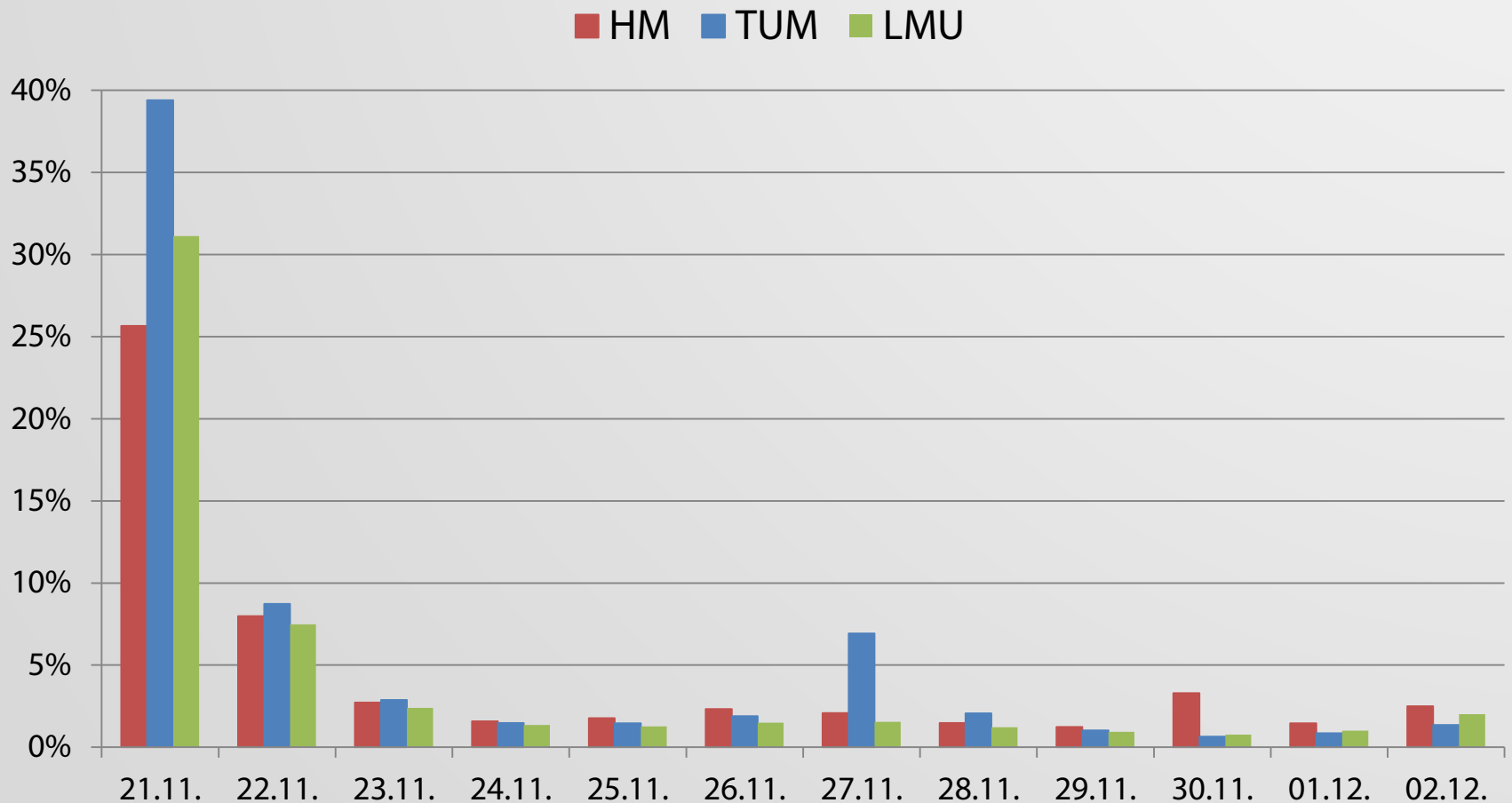
Werbemaßnahmen

- Flyer und Plakate
- Banner
- Über 40 Infostände (13.11. – 28.11.)
- Werbespots
- Breite Internetpräsenz
- Etwa 100 ehrenamtliche Helfer

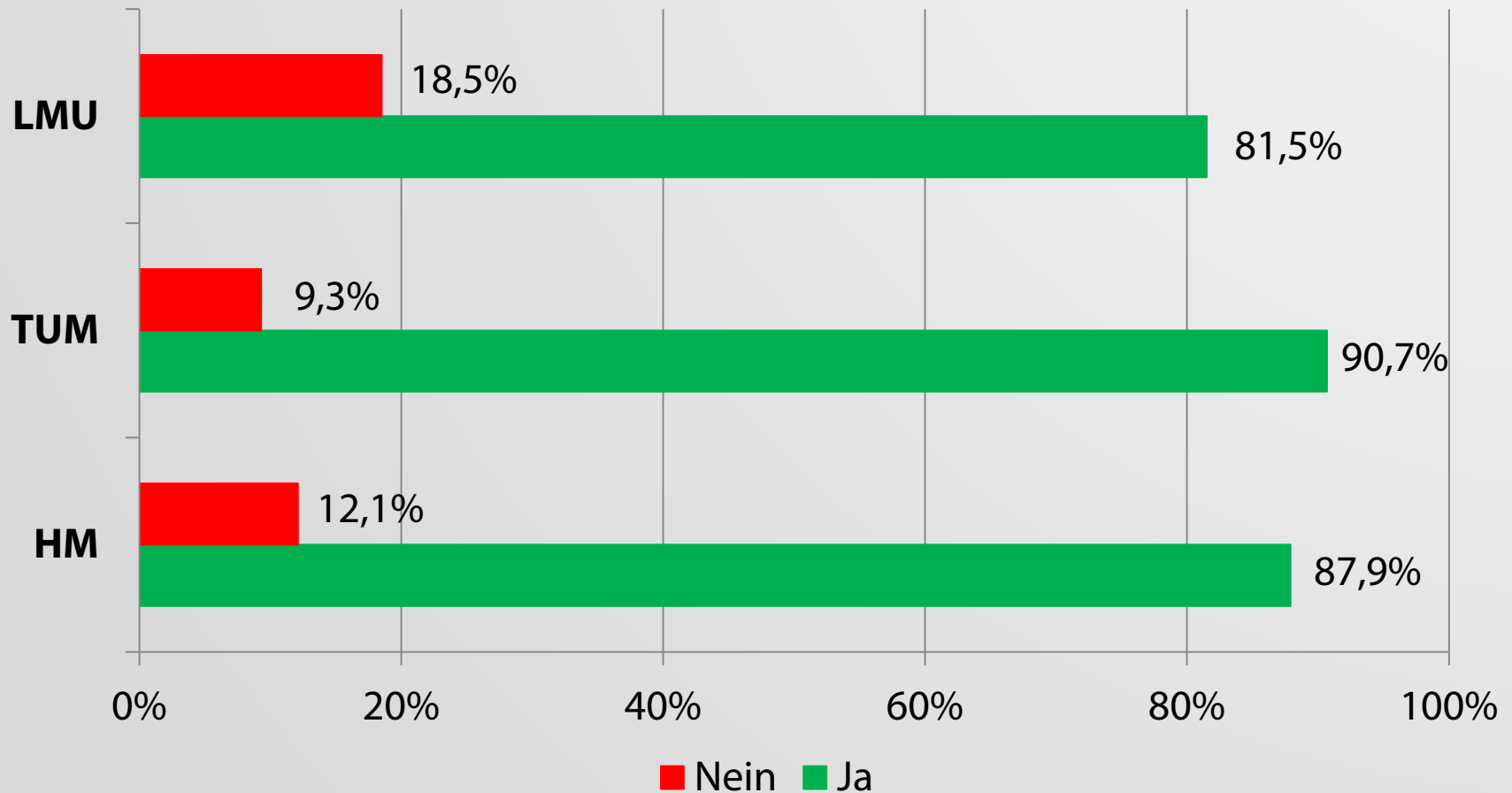
Beteiligung gesamt

	Berechtigt	Abgestimmt	
HM:	17.916	9.687	54,1%
TUM:	34.999	24.047	68,7%
LMU:	48.317	25.414	52,6%
Gesamt:	101.232	59.148	58,4%

Beteiligung pro Tag



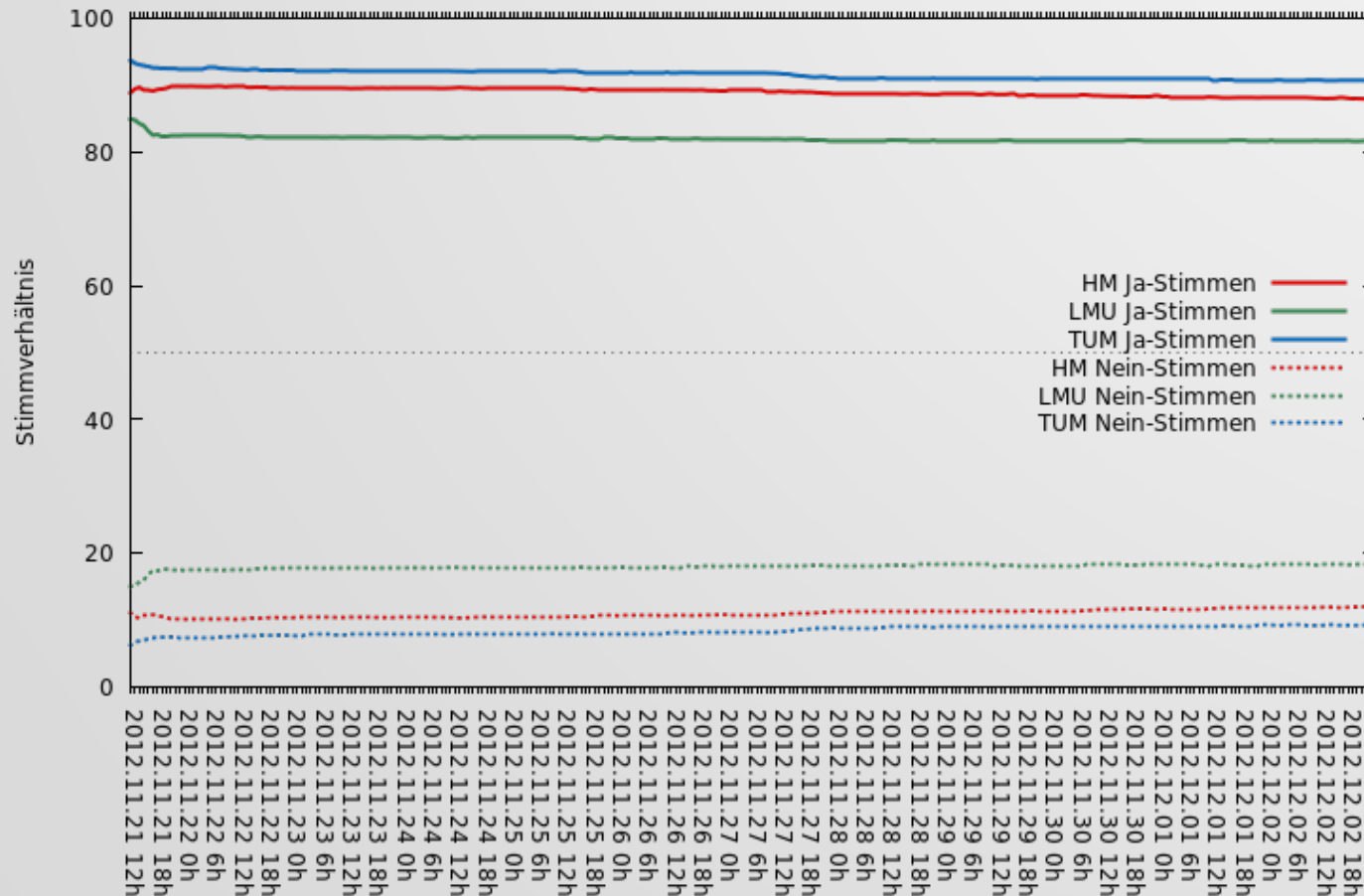
Ergebnisse



Fragen?



Verlauf Ja/Nein über Abstimmungszeitraum



Pro Tag abgegebene Stimmen

