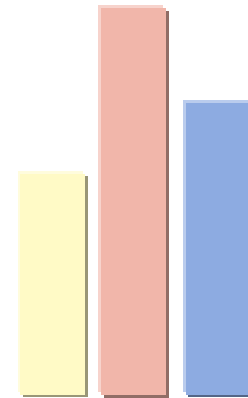


Semesterticket

Informationen zum Gespräch
am 14. Februar 2007



Dr. Reinhard Wieczorek
Referent für Arbeit und Wirtschaft
Landeshauptstadt München

Klaus Wergles
Geschäftsführer der
MVV GmbH

Norbert Specht
Stellv. Bereichsleiter Tarif-
management der MVV GmbH

Dr. Hannemor Keidel
Vizepräsidentin der TU München

Armin Rosch
Geschäftsführer des
Studentenwerkes München

Sofie Helene Riefer
Wissenschaftliche Referentin
des Präsidenten

Andreas Haslbeck
Stellv. Vorsitzender des
Fachschaftenrates der TUM

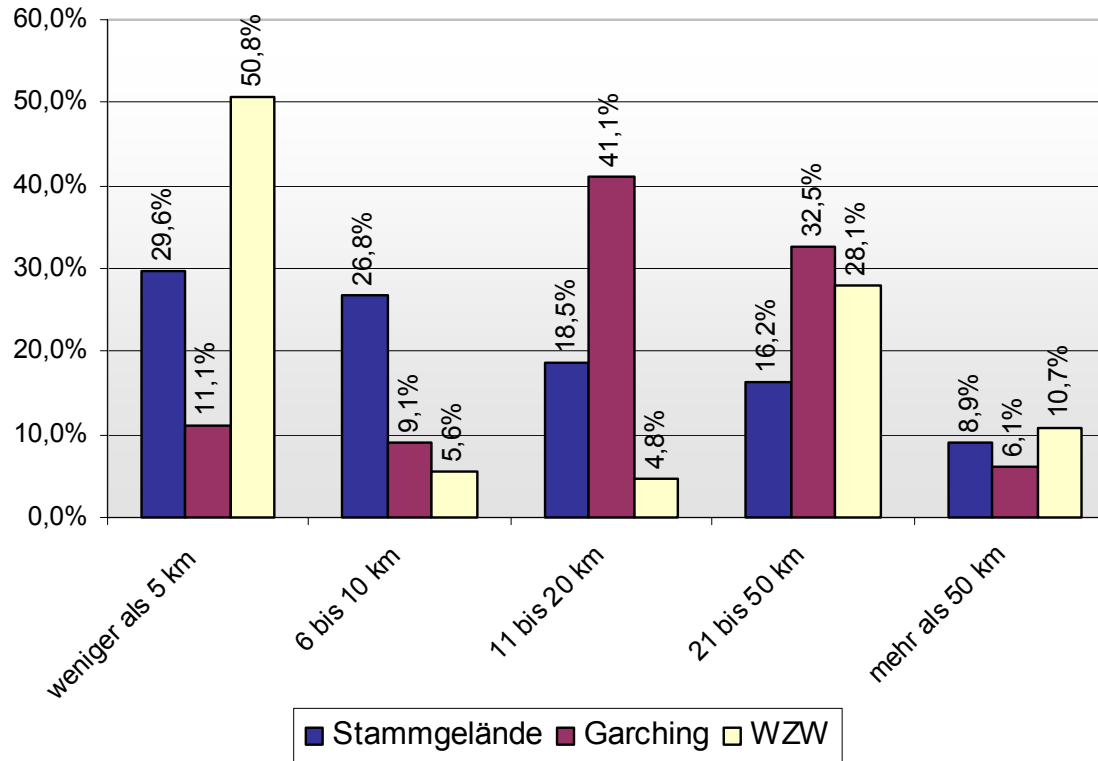
Christian Briegel
Semesterticket Beauftragter des
Fachschaftenrates der TUM

Inhalt dieser Mappe:

Zusätzliche Daten / Auswertungen für den MVV
zur Berechnung des Modellvorschlages

Hauptstandorte der TUM: Einzugsgebiete & Semestertermine

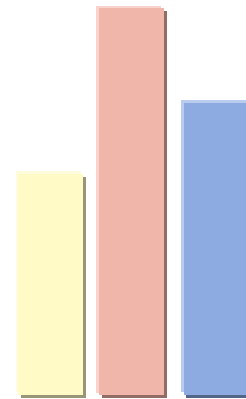
Entfernung Wohnung zum Hauptstudienort



- Stammgelände = München, Arcisstraße
- Garching = Campus Garching
- WZW = Wissenschaftszentrum Weihenstephan
- Wintersemester: Oktober bis März
- Sommersemester: April bis September
- Vorlesungszeiten verkürzen Semester

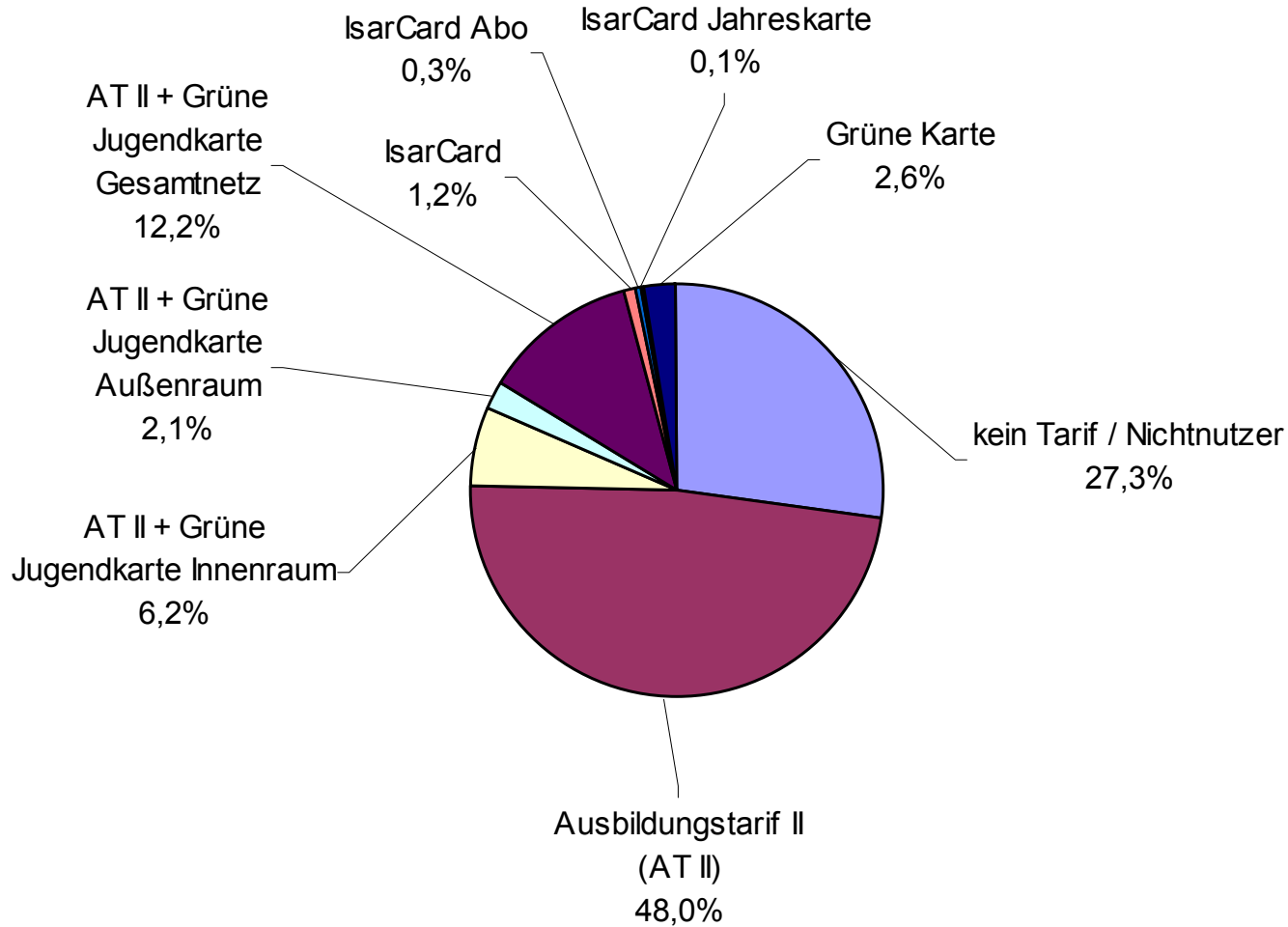
Semesterticket

Monatskarten - Tarifmix



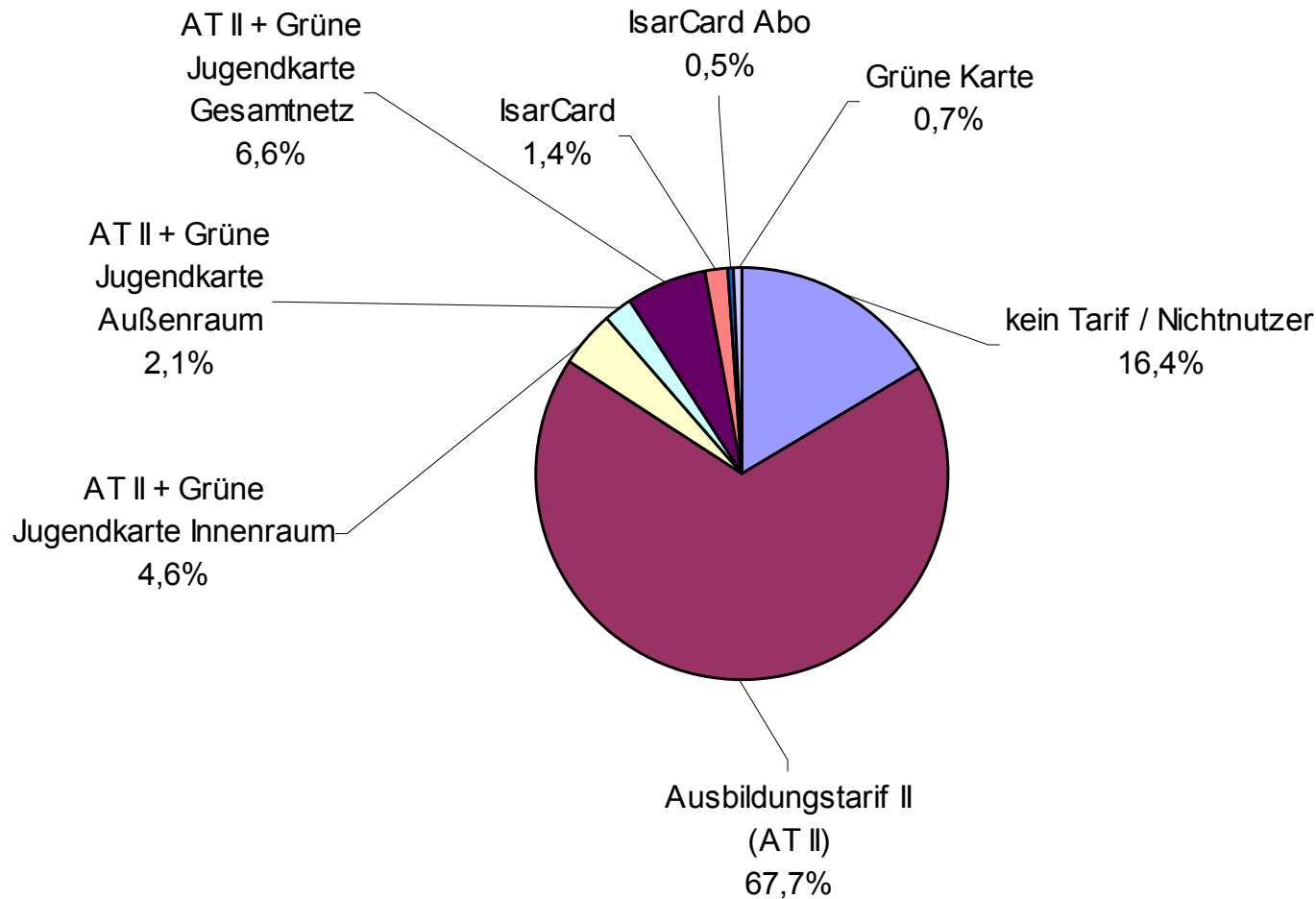
Monatskarten: Tarifmix (alle Befragten)

Monatskarten: Verteilung Tarife



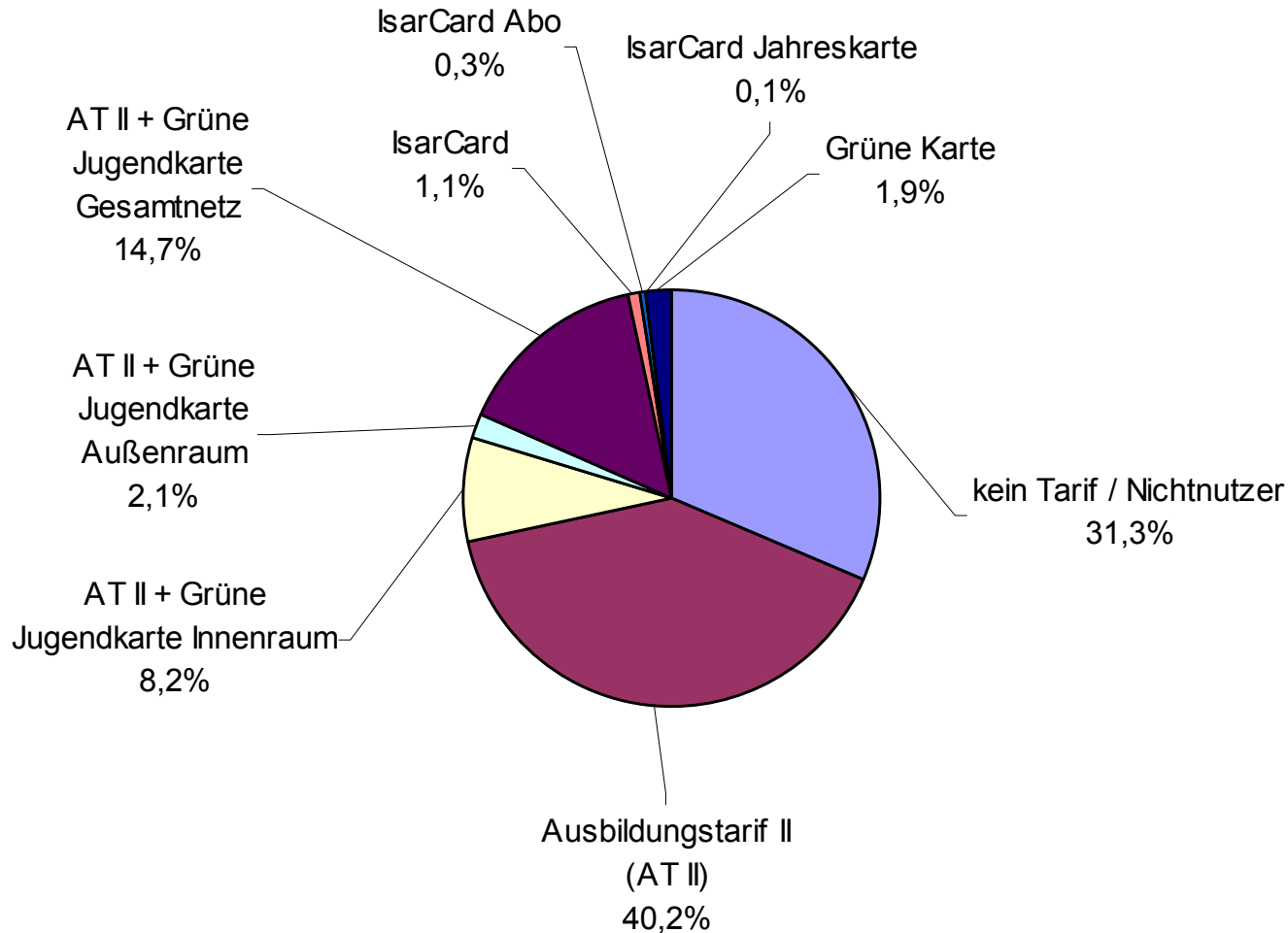
Monatskarten: Tarifmix (Stammgelände)

Monatskarten: Verteilung Tarife (Stammgelände)



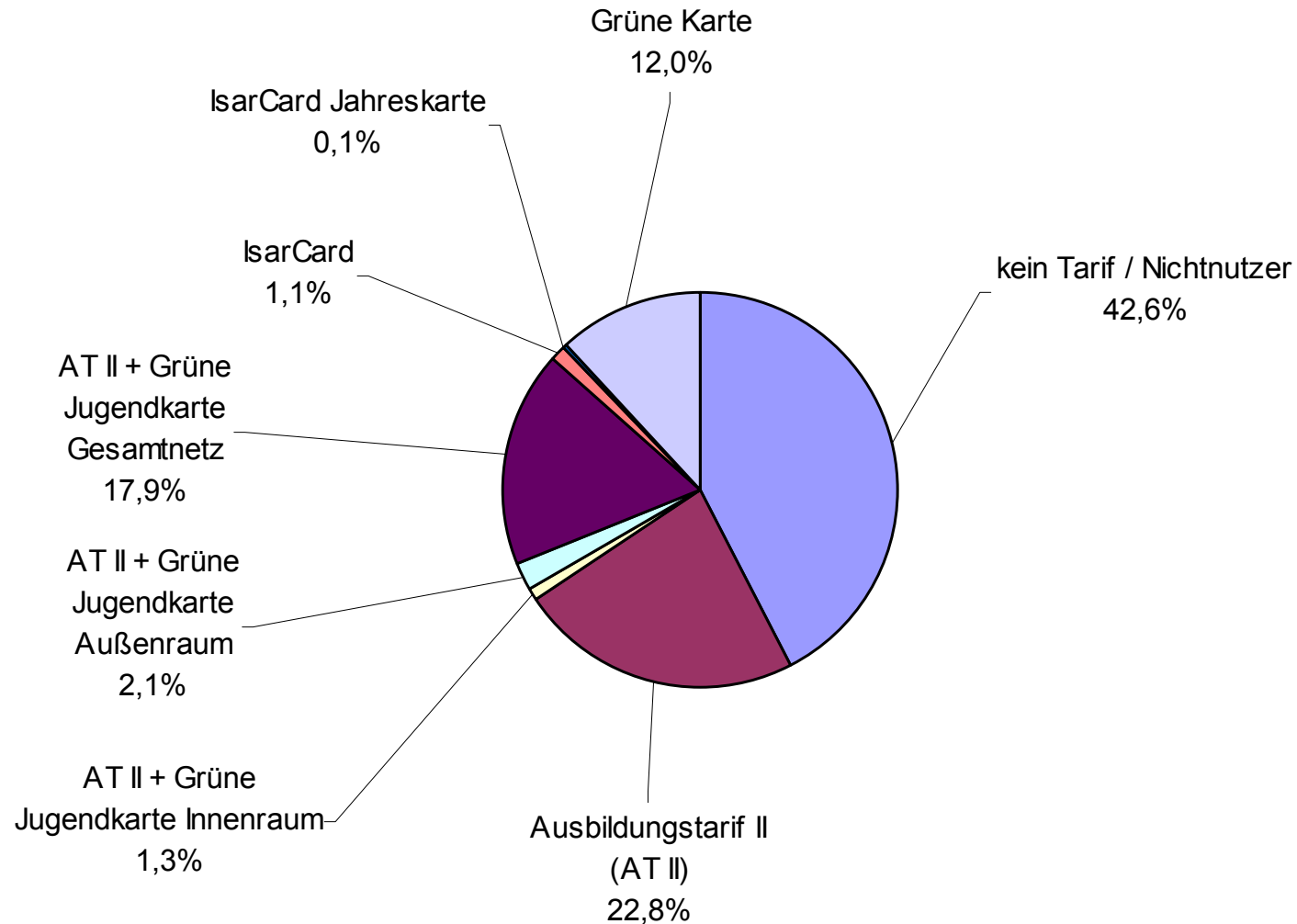
Monatskarten: Tarifmix (Garching)

Monatskarten: Verteilung Tarife (Garching)



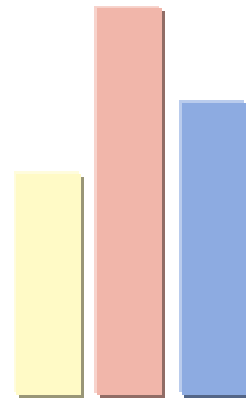
Monatskarten: Tarifmix (WZW)

Monatskarten: Verteilung Tarife (WZW)



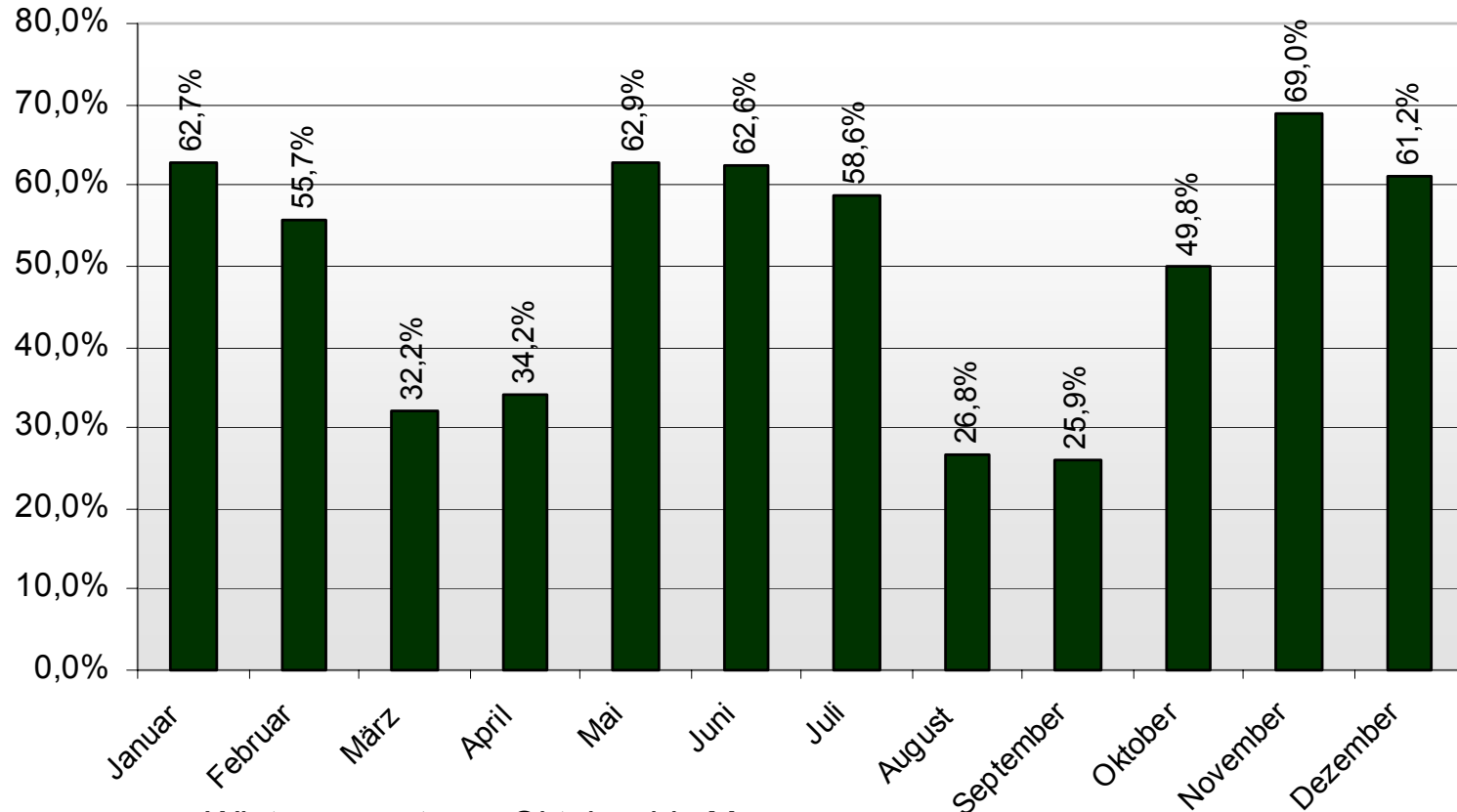
Semesterticket

Monatskarten - Zeitraum



Monatskarten: Verteilung Zeitraum (alle Befragten)

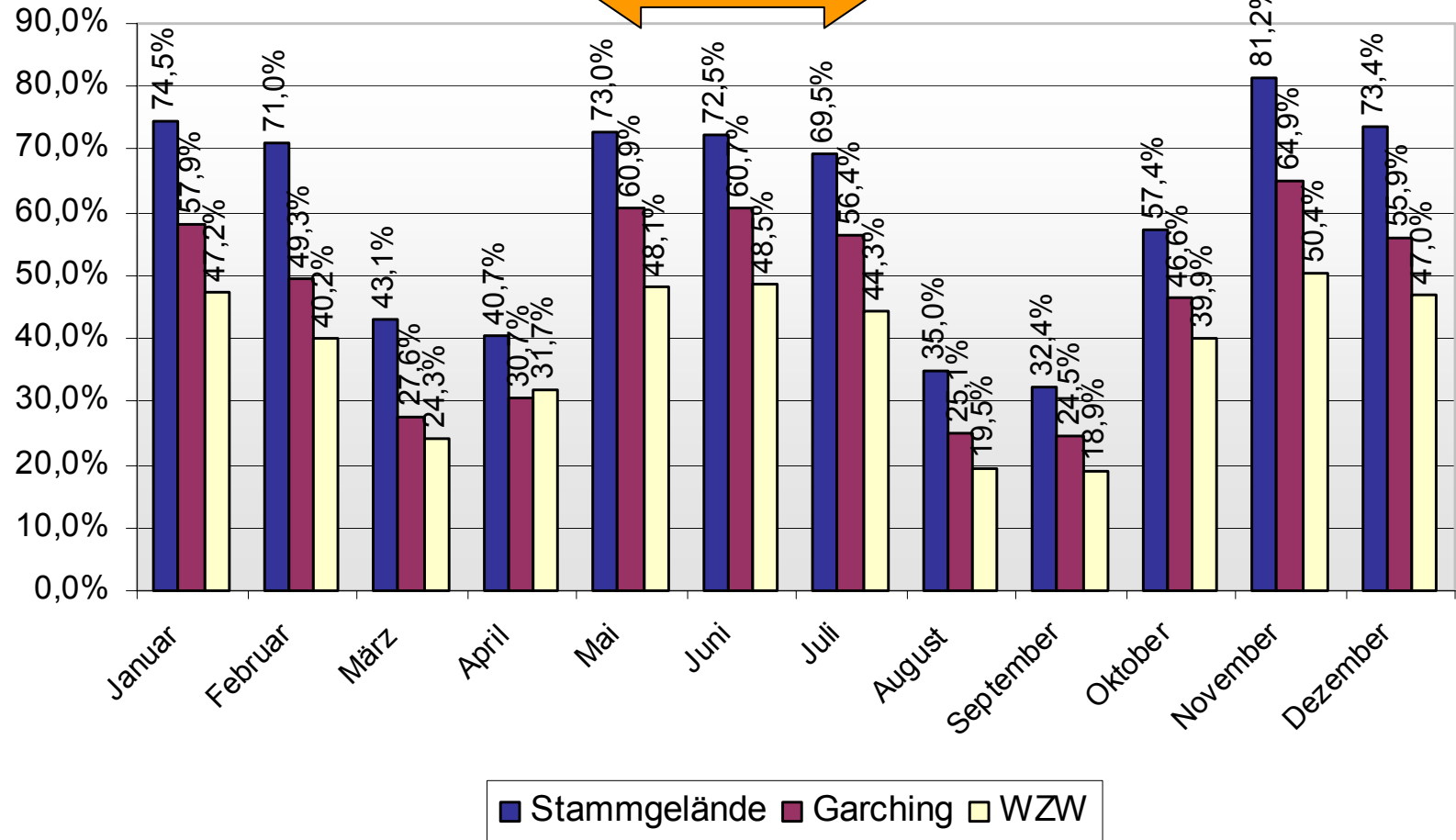
Kauf Zeitkarten: Monate



- Wintersemester: Oktober bis März
- Sommersemester: April bis September
- Vorlesungszeiten verkürzen Semester

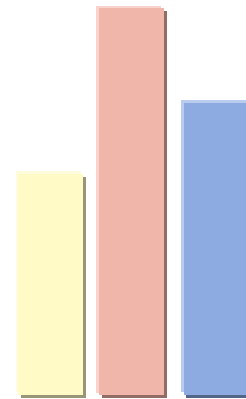
Monatskarten: Verteilung Zeitraum (Standorte)

Kauf Zeitkarten: Monate



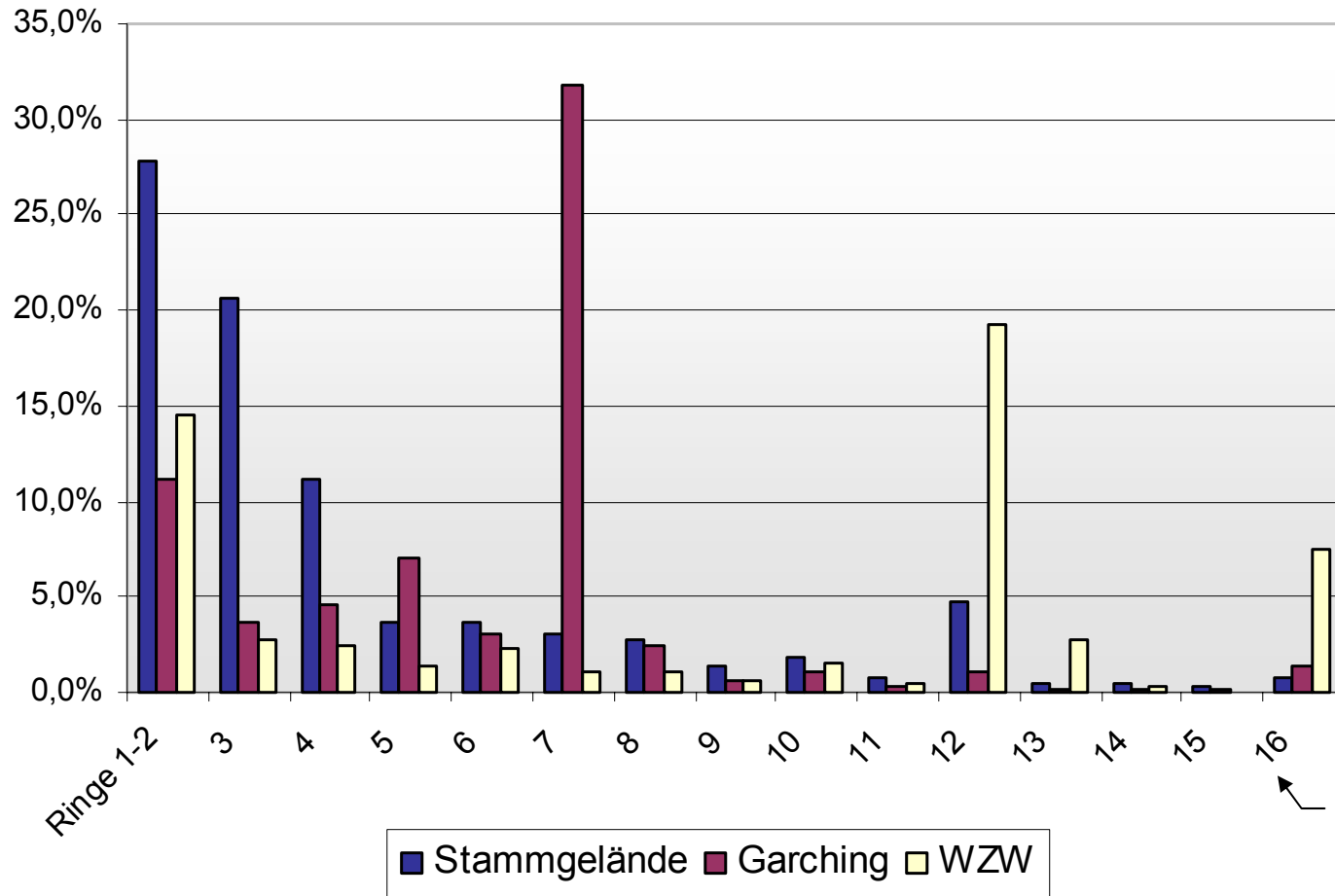
Semesterticket

Monatskarten - Tarifbereich



Monatskarten: Tarifbereich (Standorte)

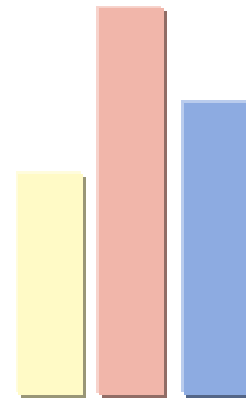
Monatskarten: Gültigkeitsbereich (absolut)



Anteil
Grüne Karte /
IsarCard 9

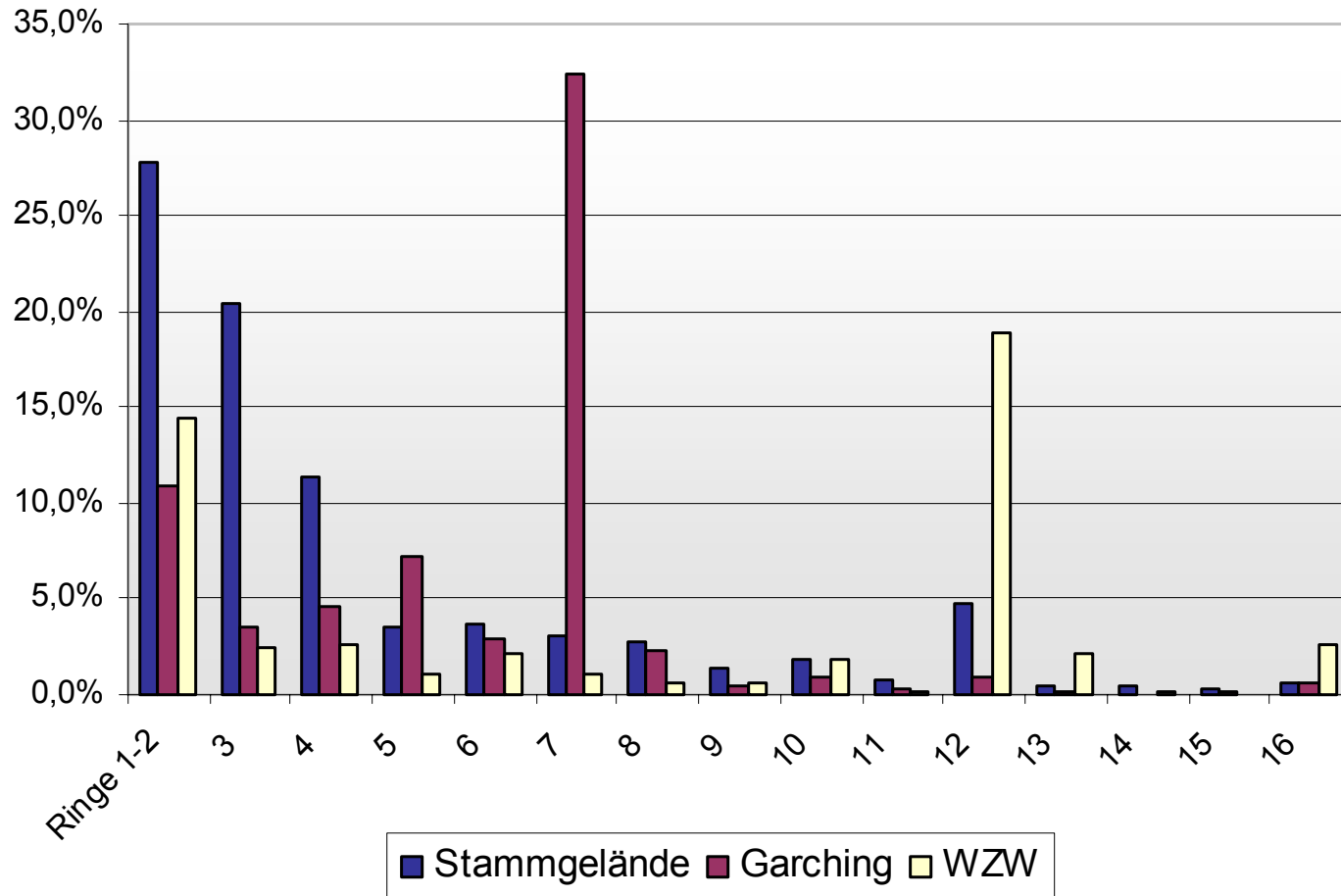
Semesterticket

Monatskarten AT II - Tarifbereich



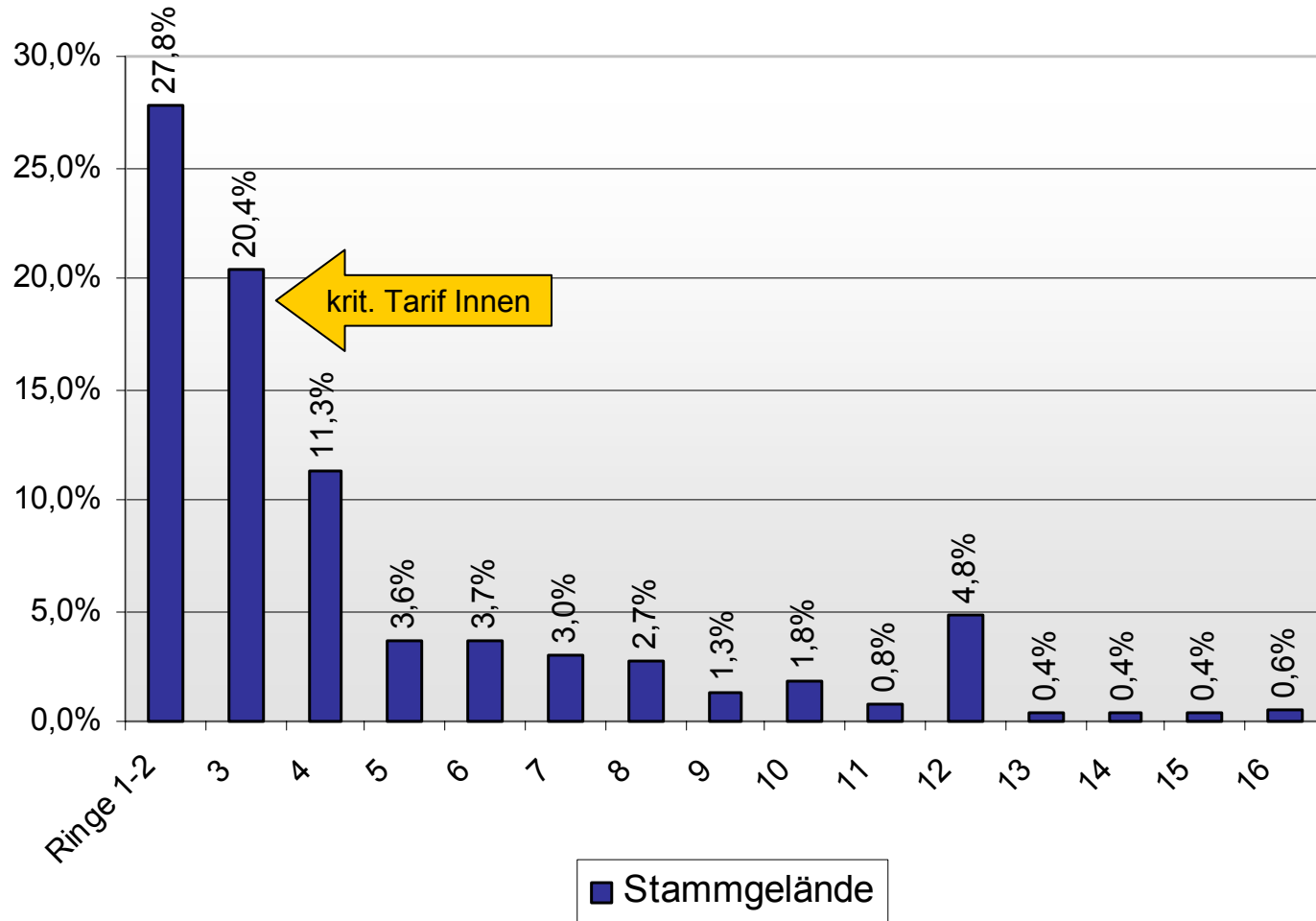
Monatskarten Ausbildungstarif II: Gültigkeit Anzahl Ringe (Standorte)

Monatskarten ATII: Gültigkeitsbereich (absolut)



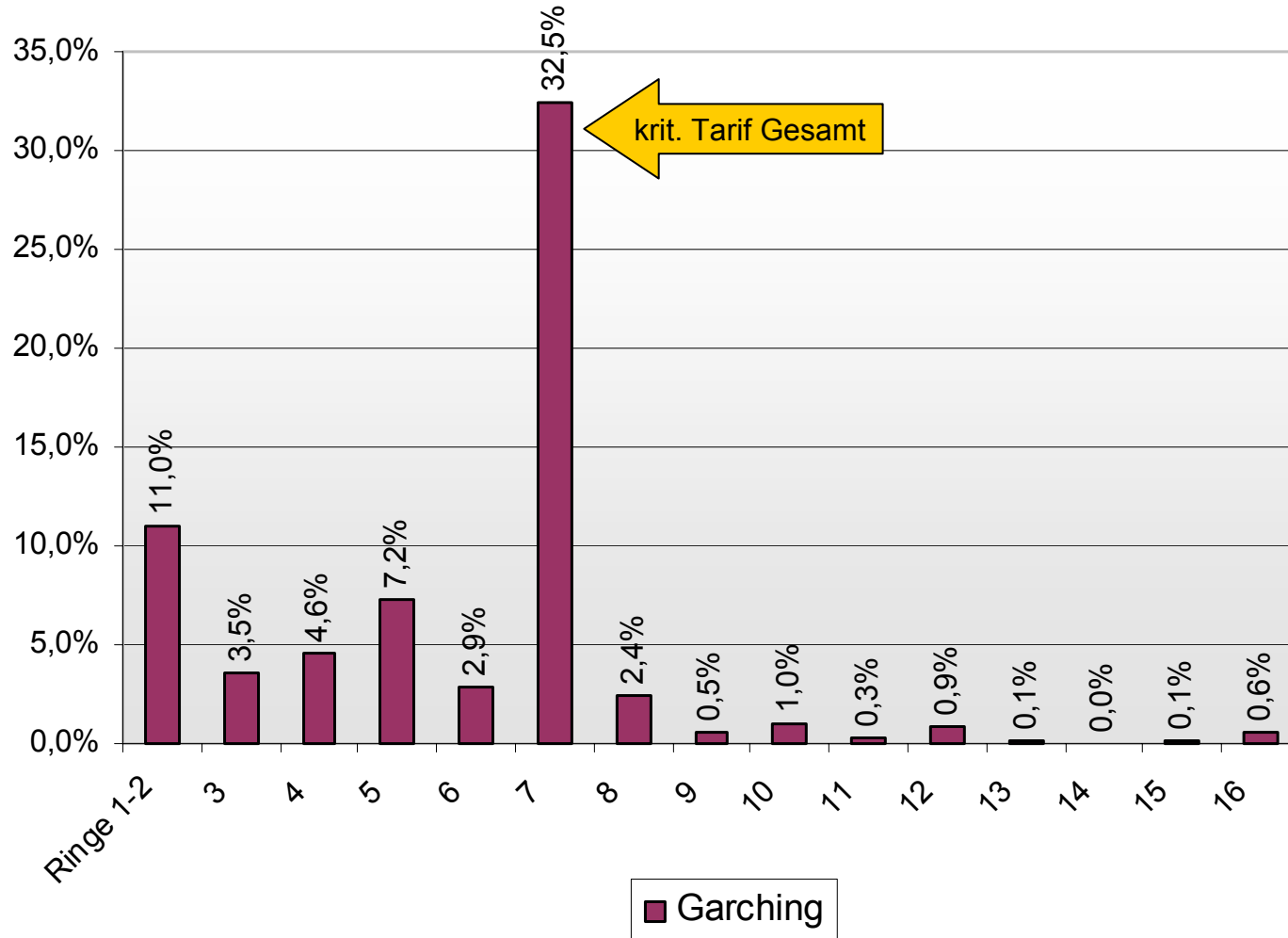
Monatskarten Ausbildungstarif II: Gültigkeit Anzahl Ringe (Stammg.)

Monatskarten ATII: Gültigkeitsbereich (absolut)



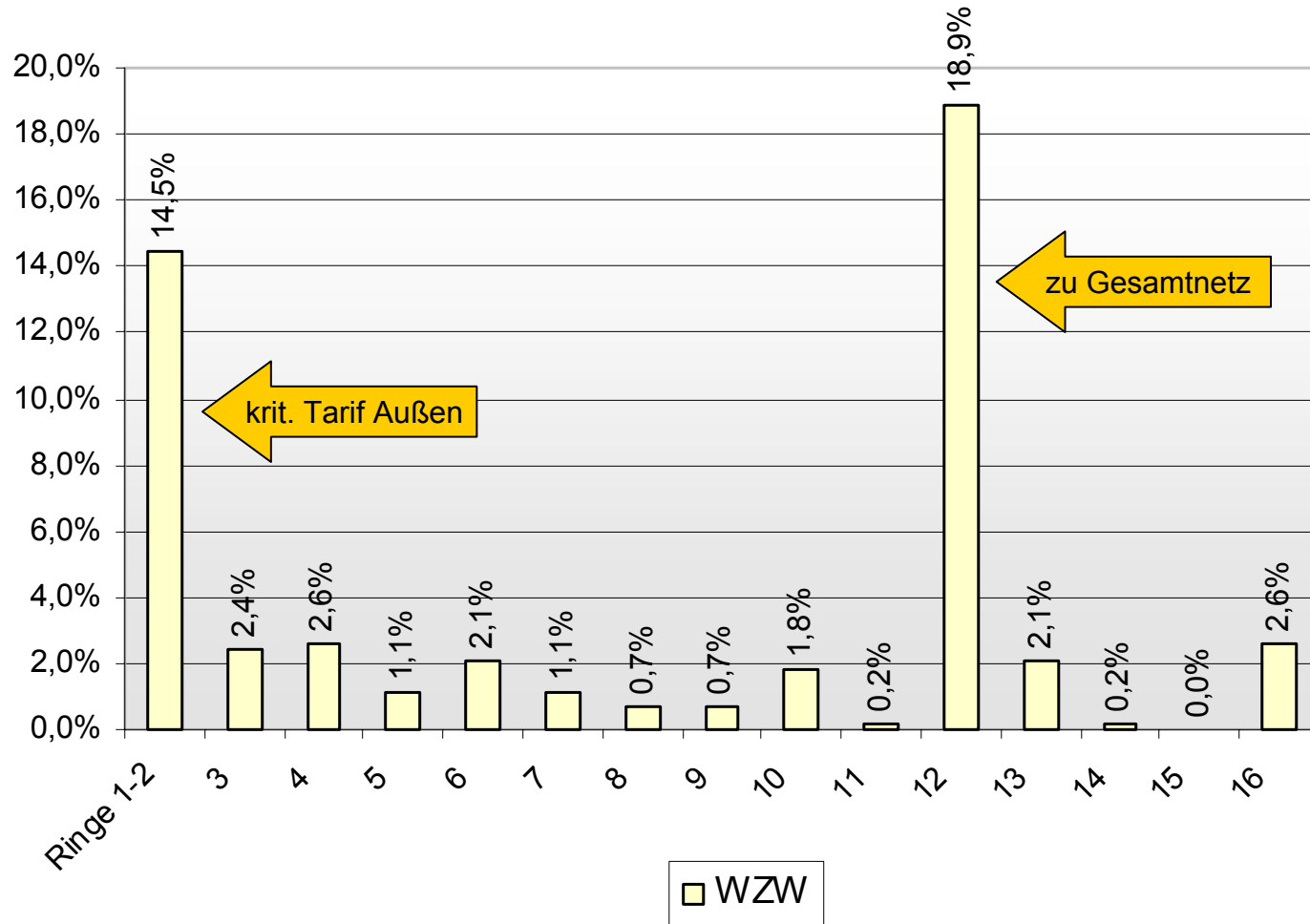
Monatskarten Ausbildungstarif II: Gültigkeit Anzahl Ringe (Garching)

Monatskarten ATII: Gültigkeitsbereich (absolut)



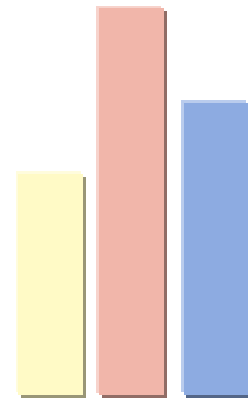
Monatskarten Ausbildungstarif II: Gültigkeit Anzahl Ringe (WZW)

Monatskarten ATII: Gültigkeitsbereich (absolut)



Semesterticket

Nichtnutzung - Feedback



Gründe für Nichtnutzung des MVV: zu hohe Kosten im Semester

	Während des Semesters	In den Semesterferien
alle Standorte	<ol style="list-style-type: none"> 1. zu hohe Kosten für MVV 2. nutze das Auto / Motorrad 3. zu lange Fahrzeiten / Wartezeiten 4. schlechte Anbindung durch MVV 5. erreiche Fakultät mit Fahrrad / zu Fuß 	<ol style="list-style-type: none"> 1. halte mich nicht in München auf 2. zu hohe Kosten für MVV 3. nutze das Auto / Motorrad 4. zu lange Fahrzeiten / Wartezeiten 5. schlechte Anbindung durch MVV
Innenstadt	<ol style="list-style-type: none"> 1. zu hohe Kosten für MVV 2. erreiche Fakultät mit Fahrrad / zu Fuß 3. zu lange Fahrzeiten / Wartezeiten 4. nutze das Auto / Motorrad 5. sonstige Gründe 	<ol style="list-style-type: none"> 1. halte mich nicht in München auf 2. zu hohe Kosten für MVV 3. nutze das Auto / Motorrad 4. zu lange Fahrzeiten / Wartezeiten 5. sonstige Gründe
Garching	<ol style="list-style-type: none"> 1. zu hohe Kosten für MVV 2. nutze das Auto / Motorrad 3. zu lange Fahrzeiten / Wartezeiten 4. schlechte Anbindung durch MVV 5. erreiche Fakultät mit Fahrrad / zu Fuß 	<ol style="list-style-type: none"> 1. halte mich nicht in München auf 2. zu hohe Kosten für MVV 3. nutze das Auto / Motorrad 4. zu lange Fahrzeiten / Wartezeiten 5. schlechte Anbindung durch MVV
WZW	<ol style="list-style-type: none"> 1. erreiche Fakultät mit Fahrrad / zu Fuß 2. zu hohe Kosten für MVV 3. nutze das Auto / Motorrad 4. zu lange Fahrzeiten / Wartezeiten 5. schlechte Anbindung durch MVV 	<ol style="list-style-type: none"> 1. halte mich nicht in München auf 2. zu hohe Kosten für MVV 3. nutze das Auto / Motorrad 4. sonstige Gründe 5. zu lange Fahrzeiten / Wartezeiten